

INSTITUT
d'OPTIQUE
GRADUATE SCHOOL
ParisTech



université
PARIS-SACLAY

SupOptique

INTÉGREZ LA LUMIÈRE

LA GRANDE ÉCOLE
D'INGÉNIEUR·E·S EN PHOTONIQUE

SupOptique

UNE GRANDE ÉCOLE POUR RÉPONDRE AUX ENJEUX SOCIÉTAUX

SupOptique est la Grande École de l'Institut d'Optique Graduate School, leader mondial pour la recherche, la formation et l'innovation en photonique.

La photonique, science et technologie de la lumière, est au cœur des transformations de notre monde

La photonique s'hybride par nature avec de nombreuses sciences et technologies. Elle est présente dans toutes les avancées et découvertes actuelles : smartphones, communications par fibres ou par satellites, missions spatiales, caméras, usinage laser, systèmes d'éclairage, art et design, technologies quantiques...



Une formation pour des ingénieur·e·s citoyen·ne·s

Les ingénieur·e·s formé·e·s par l'Institut d'Optique Graduate School apportent des réponses aux grands défis scientifiques et industriels de notre société :

- Solutions durables pour l'énergie (révolution de l'éclairage, capteurs solaires, communications et interconnexions à faible impact énergétique)
- Société numérique (ordinateurs quantiques, communications haut débit, rendu d'image, intelligence artificielle, réalité virtuelle et augmentée)
- Avancées médicales grâce au développement d'outils de diagnostic, traitement et d'interprétation (spectroscopie, lasers, dispositifs de vision augmentée, imagerie médicale)
- Mobilités nouvelles (dont véhicules autonomes)
- Électronique du futur, opto-électronique et nouveaux composants
- Systèmes de mesure, de contrôle et de sécurité innovants (cryptographie, vision et contrôle industriels pour l'industrie 4.0)

6 raisons d'intégrer SupOptique

- Une formation de haut niveau en physique alliant pratique expérimentale et concepts fondamentaux
- Une Grande École pour former des ingénieur·e·s responsables qui imaginent et façonnent le monde de demain
- Une École à taille humaine qui aide chacun à s'épanouir
- Une École ouverte vers des formations en France comme à l'international
- Des pédagogies variées pour personnaliser son parcours, menant à un seul diplôme
- Une employabilité remarquable avec une diversité de débouchés.

3 laboratoires au meilleur niveau mondial

1 Prix Nobel de Physique dans le domaine de la physique quantique

UN MÊME DIPLÔME À DÉCLINER SELON...

... 3 filières au choix

- Filière classique avec semaines spécifiques de formation humaine et professionnelle
- Formation par apprentissage (CFA SupOptique), pour une alternance entre la formation et le milieu professionnel salarié
- Filière Innovation-Entrepreneurs (FIE) pour vivre l'aventure entrepreneuriale tout en se formant dans un environnement de travail exceptionnel

... 3 sites : Paris-Saclay, Bordeaux, Saint-Étienne

L'institut d'Optique est présent dans trois bassins majeurs de la recherche et de l'industrie photonique en France.

Après une première année commune à Paris-Saclay, trois possibilités de poursuite d'études s'ouvrent aux élèves ingénieur-e-s selon les spécialités des sites.

PARIS-SACLAY	Interactions lumière matière, nanosciences, science du signal et de l'image
BORDEAUX	Photonique et numérique, réalité virtuelle et augmentée, nano- et bio-imagerie
SAINT-ÉTIENNE	Photonique et éclairage, énergie et développement durable, science des couleurs et de l'apparence

Des doubles-diplômes en France et à l'international

En France

- HEC Paris (Grande École et MBA)
- ESPCI Paris
- ENS Paris-Saclay
- IFSBM (Institut de formation supérieure biomédicale)
- Masters avec les Universités de Paris-Saclay, Bordeaux et Saint-Étienne

À l'international

- Plus de 50 accords d'échanges internationaux :
- en Europe : Allemagne, Royaume-Uni, Italie, Espagne, Pays-Bas, Suède, Finlande, Norvège, Suisse
 - hors Europe : États-Unis, Canada, Brésil, Chine.



80%

des élèves
trouvent un premier emploi
en moins de 2 mois

3 sites / 1 diplôme

SupOpticien·ne·s

UNE COMMUNAUTÉ D'INNOVATEURS, CRÉATEURS ET PIONNIERS

Une vie étudiante épanouissante

La vie étudiante est soutenue et encouragée par l'École comme vecteur d'épanouissement humain.

Une trentaine de clubs et d'associations proposent des activités culturelles, sportives, humanitaires, artistiques et professionnelles variées.

Au sein de ces clubs et associations, les élèves s'engagent pour l'environnement, la solidarité ou l'égalité femmes-hommes et contre toutes les discriminations.

Une communauté d'Alumni solidaires

Les anciens élèves, appelés Alumni, sont présents dans tous les domaines de l'ingénierie et de la recherche partout sur la planète.

L'association SupOptique Alumni est très présente sur les campus et accompagne les élèves dans leur insertion professionnelle.

Elle est attentive à tisser des liens d'amitié entre toutes les promotions.



30 clubs et associations étudiantes

art, sport, voyages, théâtre, écologie, junior entreprise, humanitaire...

SupOptique

CHIFFRES CLÉS



Communauté

1 200 +

personnes au service des missions de l'Institut d'Optique

250

enseignants et industriels intervenant dans la formation

450

élèves-ingénieur·e·s

150

doctorant·e·s



Formations

30%

de la formation en TP ou projets

100

expériences de TP différentes

33%

de poursuite en thèse

100%

des élèves vont à l'étranger

2 semaines

de délai moyen de recrutement après la fin des études



Prix et distinctions

130 +

prix pour l'innovation étudiante

3

prix MIT innovateurs de moins de 35 ans

1

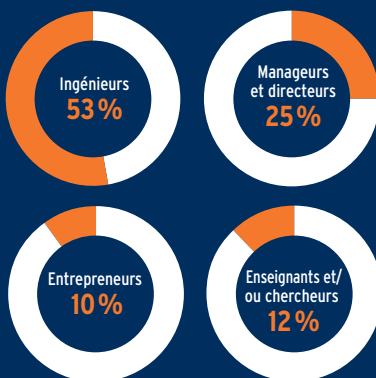
Prix Nobel de Physique dans le domaine de la physique quantique

1

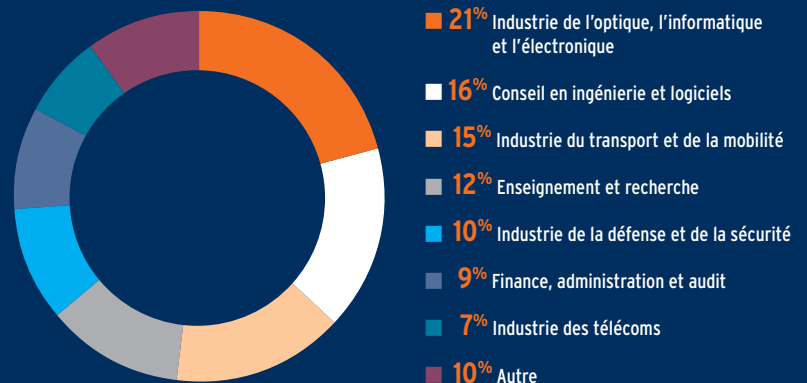
article publié par les chercheurs chaque jour



Diversité de métiers



Diversité de domaines



De grands recruteurs privés et publics

Thalès, Nokia, Airbus Group, Apple, Essilor international, Safran, Alten, Altran, Valéo, Groupe Renault, Groupe PSA, Saint-Gobain, Corning, Lumibird, HGH Infrared Systems, Exail, L'Oréal, Sodern, Lynred, Corning, Horiba, ST Microelectronics, EY, Unilog, CEA, ONERA, CNES, DGA, Observatoire de Paris, CNRS et universités... et de nombreuses PME et Start-Ups.

L'Institut d'Optique Graduate School est un établissement-composante fondateur de l'Université Paris-Saclay
et membre fondateur de ParisTech.

Acteur national de l'enseignement supérieur et de la recherche,
il se déploie sur trois campus, au plus près des bassins industriels et de recherche en photonique.



PARIS-SACLAY



BORDEAUX



SAINT-ÉTIENNE

Contacts

Communication@institutoptique.fr

International@institutoptique.fr

contact@supoptique-alumni.com

www.institutoptique.fr

