

Ouverture de compte sur la grappe Lumat

+ envoyer une simple demande d'ouverture de compte à l'adresse :

yves.Bergougnoux@u-psud.fr
georges.raseev@u-psud.fr

Préciser le nom du labo et du groupe de recherche

+ Pour chaque groupe (hors Naphel et optique atomique) : un descriptif de projet de recherche d'une demi-page à envoyer à l'adresse suivante :

georges.raseev@u-psud.fr

Comment se connecter sur la grappe Lumat

Sous linux

```
ssh -X prenom_nom@gmpcs.lumat.u-psud.fr
```

puis entrez votre password

Sous Mac os X

Ouvrir l'application **X11** dans le dossier Applications/Utilitaires



Configuration de la connexion avec Windows 1/5

Sous windows (XP & Vista)

Sur le site <http://sourceforge.net/projects/xming>

télécharger :

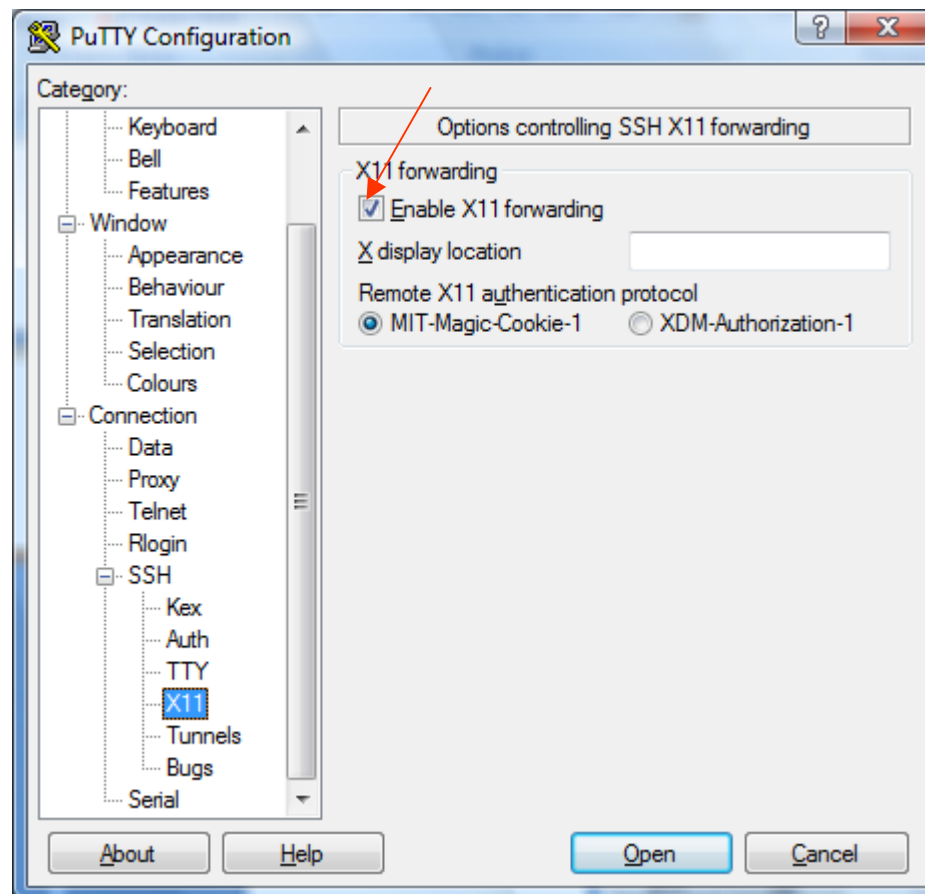
Xming-portable-PuTTY	7.3.0.26	October 3, 2008	
--------------------------------------	--------------------------	--------------------	--

Xming	6.9.0.31	November 2, 2007	
-----------------------	--------------------------	---------------------	--

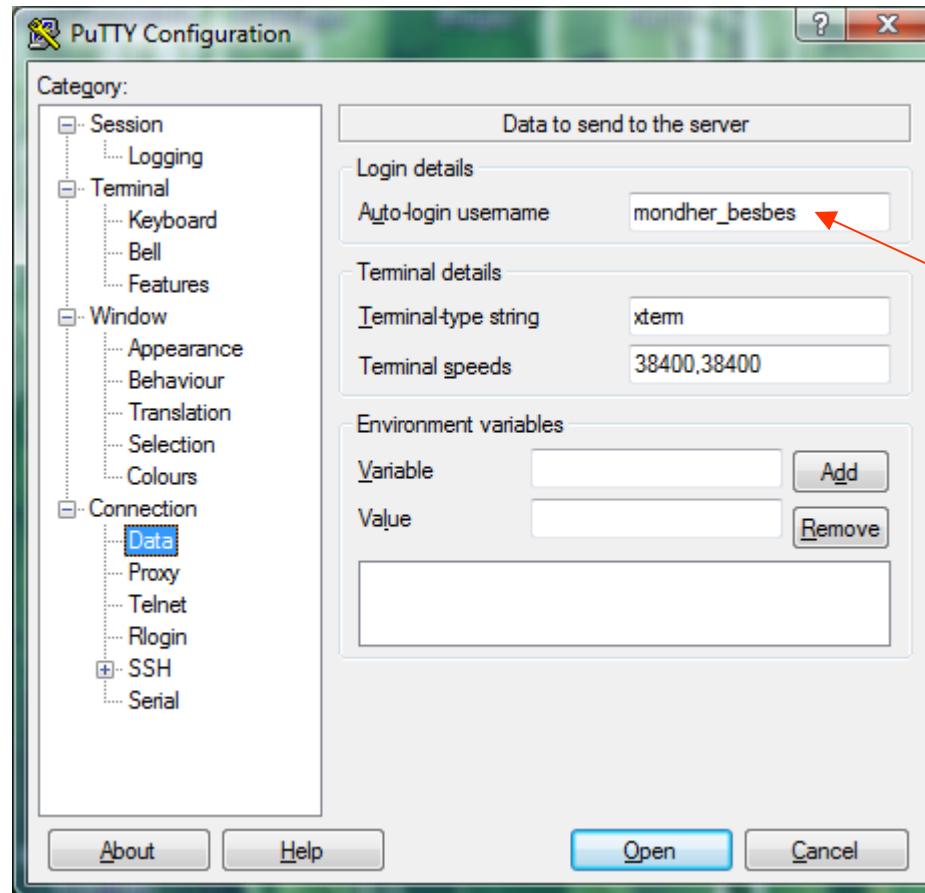
Configuration de la connexion avec Windows 2/5

Activer Xming après installation

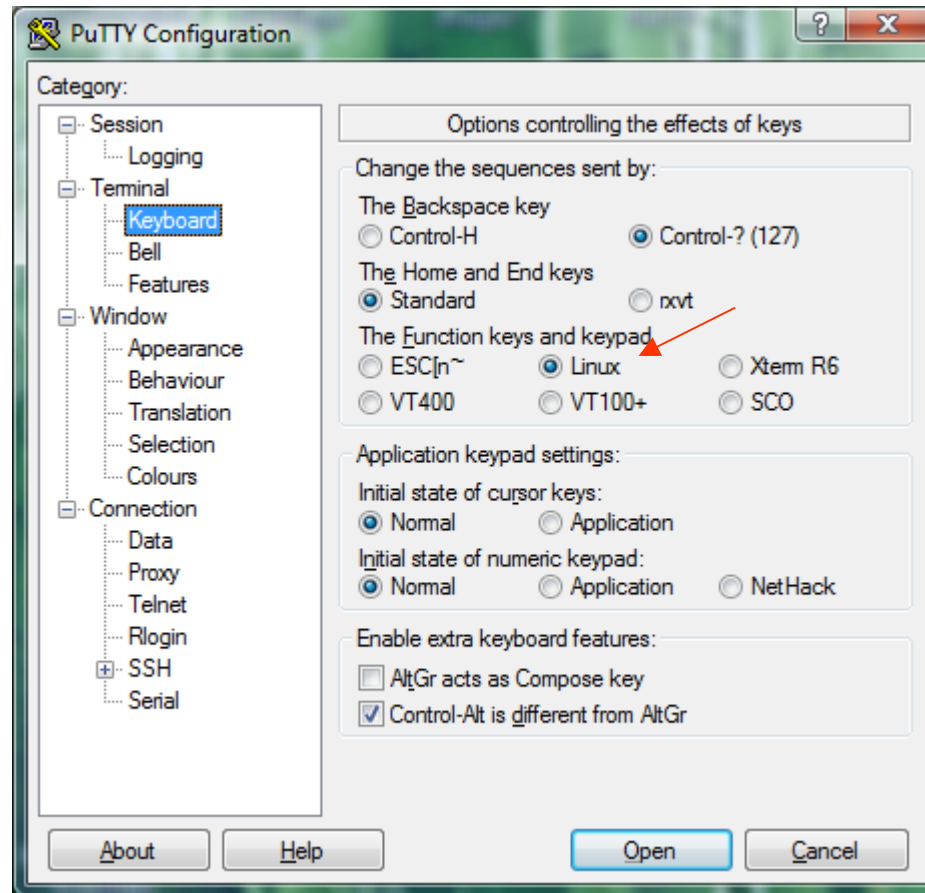
Lancer Putty et configurer votre connexion :



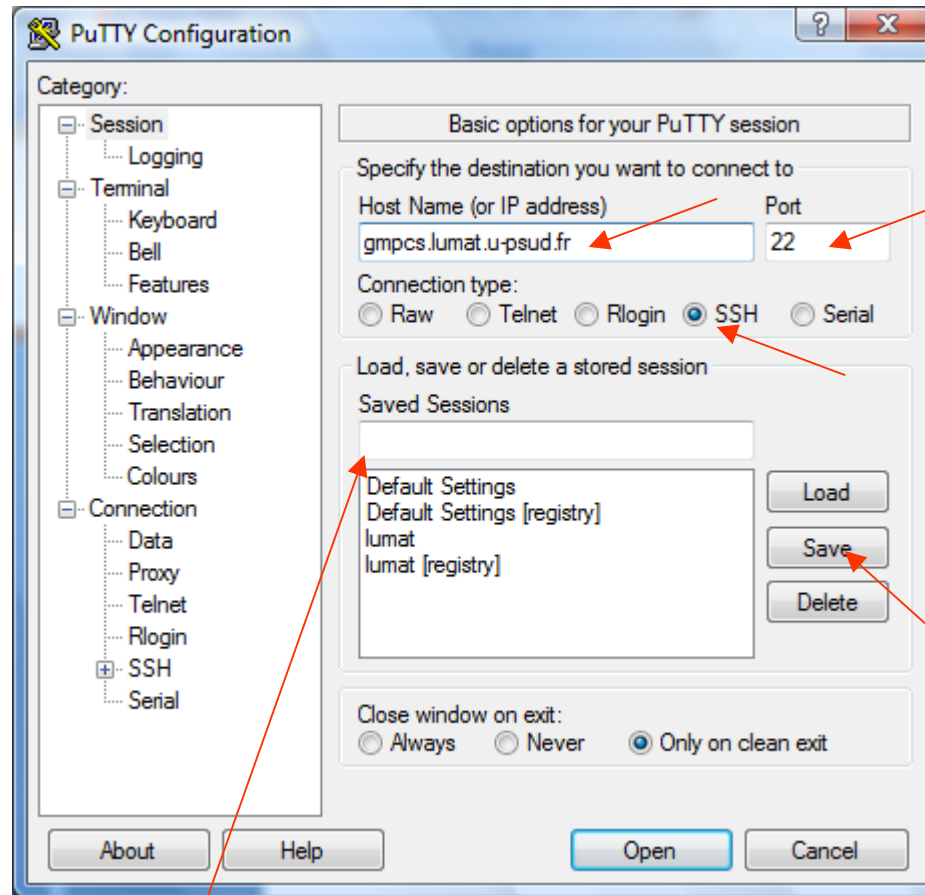
Configuration de la connexion avec Windows 3/5



Configuration de la connexion avec Windows 4/5



Configuration de la connexion avec Windows 5/5



Donner un nom à la session et sauvegarder

Lancer un *Job* via Sun *Grid Engine*

(pour les exécutables uniquement)

```
mondher_besbes@gmpcs:~  
Using username "mondher_besbes".  
Access denied  
mondher_besbes@gmpcs.lumat.u-psud.fr's password:  
Last login: Tue Oct 21 16:57:37 2008 from 129.175.198.2  
Rocks 5.0 (V)  
Profile built 12:57 10-Jul-2008  
  
Kickstarted 15:19 10-Jul-2008  
[mondher_besbes@gmpcs ~]$ qmon &
```

